



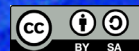
Données de la recherche du CNRS

Direction des données ouvertes de la recherche

DDOR

Sylvie Rousset

Réunion Annuelle RDA France
25/11/2022



LA POLITIQUE SCIENCE OUVERTE DU CNRS

<https://www.science-ouverte.cnrs.fr/>



Feuille de route science ouverte du CNRS –
Novembre 2019
Français, Anglais, Espagnol



Plan "Données de la recherche" du CNRS -
Novembre 2020
Français, Anglais, Espagnol



- 8 Octobre 2019 –
« La Science Ouverte : une révolution nécessaire »
- 16 Novembre 2020 –
« Science Ouverte 2020 : où en sommes nous ? »
- 15 Novembre 2021 –
« La Science Ouverte et les pratiques d'évaluation »
- **le 30 Novembre 2022 –**
« **Ouverture des données de la recherche** » - auditorium CNRS

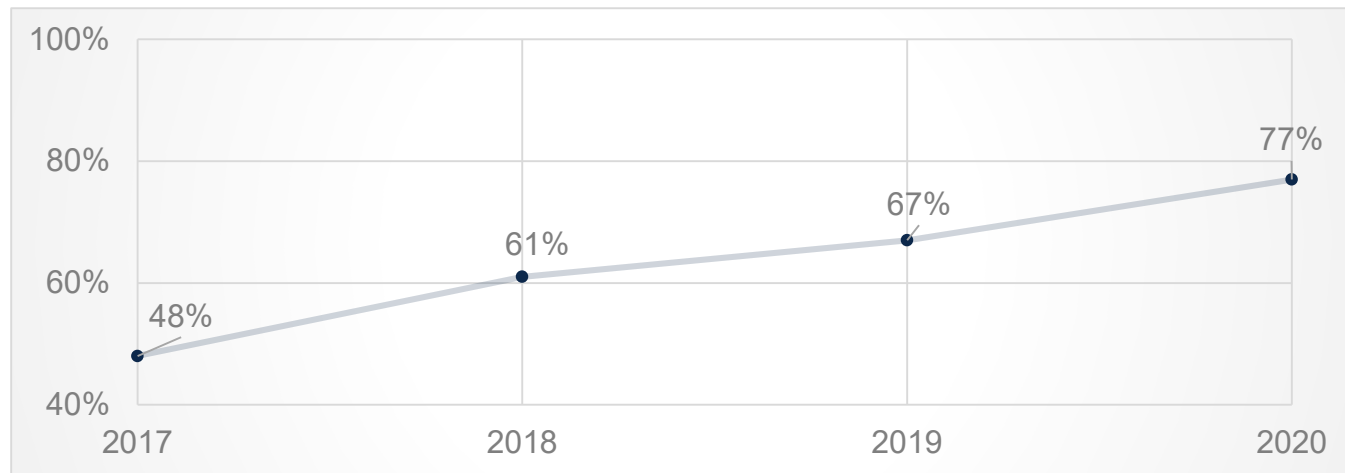
Journée Science Ouverte
(JSO) au CNRS annuelle à
l'intention des Instituts en priorité
depuis 2019

FEUILLE DE ROUTE DU CNRS POUR LA SCIENCE OUVERTE

- 100% de publications en accès ouvert et ré-utilisables
- Des données de la recherche FAIR-isées
(Facile à trouver, Accessibles, Interopérables, Ré-utilisables)
- Développer et promouvoir les outils pour l'analyse et la fouille des textes et des données
- Modifier les pratiques de l'évaluation individuelle des chercheurs



L'ACCÈS OUVERT AU CNRS : OÙ EN SOMMES NOUS? (publications scientifiques dans les unités)



- ✓ **PUBLICATIONS 2020 DU CNRS EN ACCES OUVERT : 77%**
- ✓ **PROGRESSION DE L'ACCES OUVERT DE 49% À 77% EN 3 ANS**
- ✓ **VOIE POUR L' ACCES OUVERT : 90% VIA OPEN ARCHIVES**

LE PLAN DONNEES DE LA RECHERCHE DU CNRS

Lancé en novembre 2020



PLAN DONNÉES DE LA RECHERCHE DU CNRS

Novembre 2020

MOTIVATIONS

Rendre la recherche plus efficace et non redondante (pas de duplication inutile)

Assurer l'intégrité scientifique (reproductibilité et validation des résultats)

Etre en capacité de réutiliser les données même sans en être à l'origine

Croiser les données pour favoriser de nouvelles analyses, voire faire émerger de nouvelles thématiques

Satisfaire le cadre légal d'ouverture des données a priori : « Ouvert autant que possible, fermé autant que nécessaire » (loi pour une république numérique 2016)

Mutualiser et rationaliser les infrastructures informatiques, les moyens RH et identifier les nouveaux métiers (datastewarship ...)

Plan données de la recherche, novembre 2020

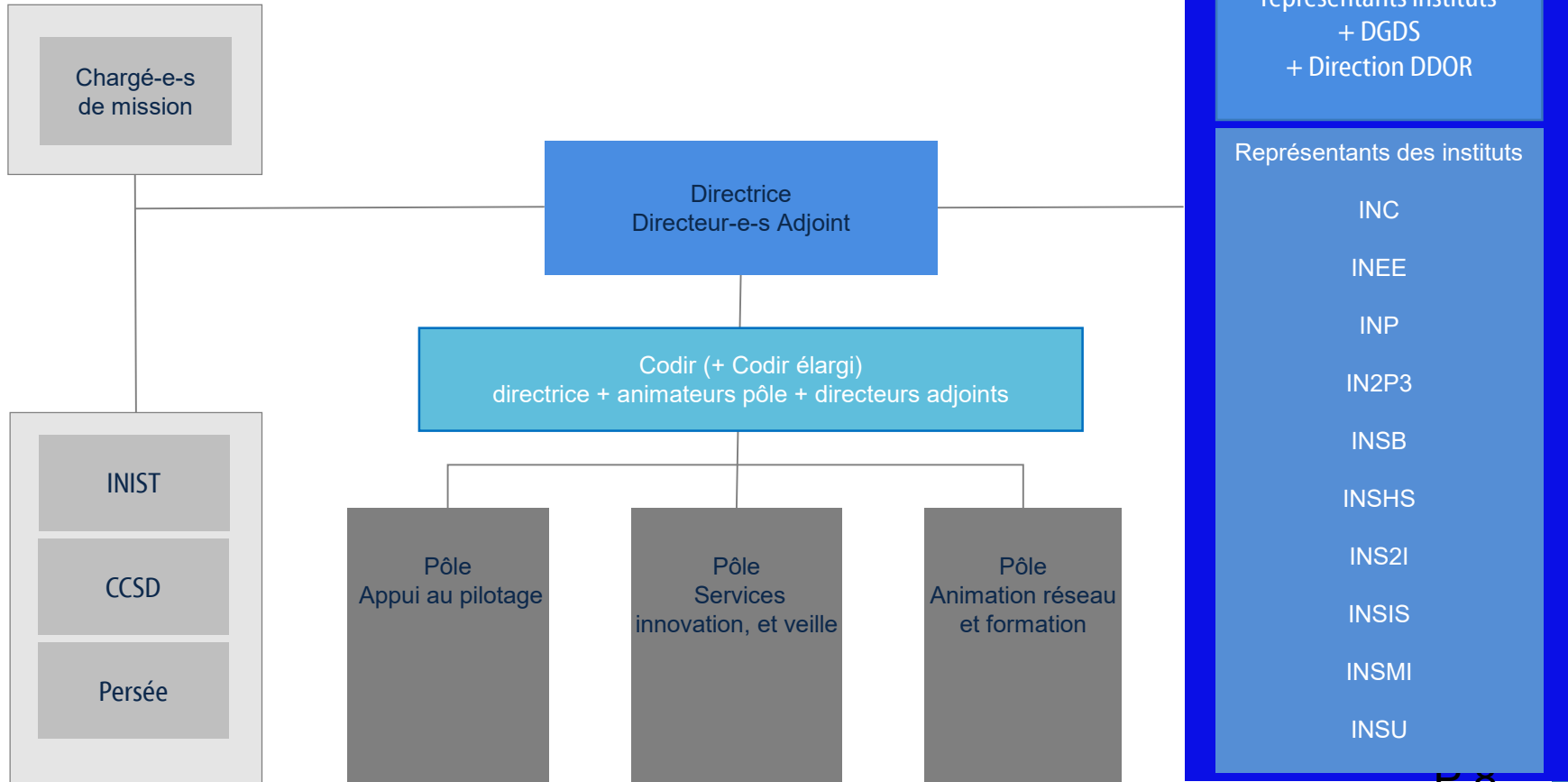
Une devise : Aussi ouvert que possible aussi fermé que nécessaire

Deux constats :

- 1.L'organisation, l'ensemble de données traitées, les outils évoluent constamment**
- 2.Il faudra tenir compte des diverses pratiques disciplinaires**

Une décision : une gouvernance unique des données : La DDOR
Science ouverte, calcul intensif,

La Direction des Données Ouvertes de la Recherche réunions mensuelles avec le Copil DDOR



PLAN D' ACTIONS : VALORISER LES DONNEES

Promouvoir une « culture de la donnée », ainsi que les infrastructures, les outils et services, en incluant la question des moyens (humains et financiers) et de la formation

Travailler avec les instituts en prenant en compte les spécificités disciplinaires et l'existant, et en s'appuyant sur une gouvernance transverse des données

Soutenir les communautés scientifiques pour définir les éléments spécifiques de la gestion de leurs données à FAIRiser

Encourager le dépôt des données dans des entrepôts thématiques en priorité

Valoriser les données en lien avec les publications, et les « datapapers »

PLAN D' ACTIONS : OUTILS ET SERVICES

Proposer un annuaire pour identifier les outils et services existants (Cat-OPIDoR)

Accompagner la réalisation des Plan de Gestion des Données (PGD- OPIDoR)

Aider à la certification des dispositifs de prise en charge des données (ex. CoreTrustSeal)

S'assurer que toutes les données à FAIRiser trouvent un entrepôt des données (métadonnées + jeux de données) et un espace physique de stockage

Fournir des identifiants pérennes pour les jeux de données (DOI – Datacite – INIST)

Encourager la FAIRisation des données avec les Cahiers de Laboratoire Electroniques

Travailler sur les portails de référencement pour accéder aux données disponibles

PLAN D' ACTIONS : OUTILS ET SERVICES

Proposer un annuaire pour identifier les outils et services existants (Cat-OPIDoR)

Accompagner la réalisation des Plan de Gestion des Données (PGD- OPIDoR)

Aider à la certification des dispositifs de prise en charge des données (ex. CoreTrustSeal)

S'assurer que toutes les données à FAIRiser trouvent un entrepôt des données (métadonnées + jeux de données) et un espace physique de stockage

Fournir des identifiants pérennes pour les jeux de données (DOI – Datacite – INIST)

Encourager la FAIRisation des données avec les Cahiers de Laboratoire Electroniques

Travailler sur les portails de référencement pour accéder aux données disponibles

PLAN D' ACTIONS : RH ET FORMATION

Recenser les nouveaux métiers liés au traitement des données

Modifier les référentiels de postes IT (Referens) pour inclure les nouvelles compétences

Nourrir les référentiels d'évaluation pour inclure l'implication dans la gestion et le partage des données

Former les personnels à la culture des données et aux nouveaux outils et services par la formation permanente notamment (très forte demande)

Faire connaître les succès du partage des données aux communautés réticentes

Accompagner la création de nouvelles pratiques

- Accompagner l'évaluation du travail des chercheurs, la gestion des carrières et la formation

- Identifier les profils et les faire connaître, réflexions avec les réseaux métiers du CNRS
- Travailler avec les universités et à l'international pour mettre en œuvre la formation à ces nouveaux métiers (cursus et formation continue)
- Faire évoluer les critères d'évaluation du CNRS en les élargissant à ces métiers et pratiques

- Initier et participer à la réflexion et à l'action européenne sur l'évolution de l'évaluation

- Pacte de Paris, OSEC 2022 Open science european conference, février 22
- Coalition for advancing research assessment (Coara), septembre 22
- Travail avec le Conicet et



- 4 principes communs pour les évaluations individuelles

1. Evaluer les résultats eux-même et non pas la revue ou le média où ils sont publiés

2. Le chercheur explique la portée, l'impact et la contribution personnelle qu'il a apporté aux travaux qu'il souhaite mettre en avant

3. Tous les types de production doivent pouvoir être des éléments de l'évaluation

4. Toutes les productions citées dans les dossiers d'évaluation doivent être accessibles

ACTIONS POUR LE PARTAGE DES DONNEES

Accompagnement de la Création de la Plateforme MESR Recherche.data.gouv

Construction de la plateforme inaugurée le 8 juillet 2022

(INIST, comité de pilotage RDG)

Ateliers de la donnée (soutien du CNRS comme partenaire)

Centres de ressources (OPIDOR, DORANUM, INIST et URFIST)

Centres de références thématiques

Actions propres au CNRS (en cours)

Constitution d'un annuaire des services et entrepôts CNRS

Etude de Use-cases avec les scientifiques

Journée d'étude interne au CNRS le 30 Novembre 2022



MERCI DE VOTRE ATTENTION

<https://www.science-ouverte.cnrs.fr/>

<https://www.cnrs.fr/fr/cnrsinfo/science-ouverte>