



RÉPUBLIQUE
FRANÇAISE recherche.data.gouv.fr

*Liberté
Égalité
Fraternité*

Un écosystème au service du partage et de l'ouverture des données de recherche



@RechercheDataGv



Ambition de la science ouverte

Ouvrir l'ensemble des produits et des méthodes de la recherche

- >> Les publications
- >> Les données
- >> Les codes sources

Une science plus cumulative, plus robuste, plus reproductible

Une science transparente et accessible à toutes et tous





RÉPUBLIQUE
FRANÇAISE

Liberté
Égalité
Fraternité

recherche.data.gouv.fr

Les engagements

Deuxième plan national pour la science ouverte

Politique des données, des algorithmes et codes sources

Soutenir la structuration, la préservation, le partage, l'ouverture,
la découverte des données de la recherche

Favoriser les pratiques de réutilisation des données de la recherche

Créer *Recherche Data Gouv*



@RechercheDataGv



Vers recherche.data.gouv.fr

Des phases d'étude et de préfiguration (2020-2021)

- Étude de faisabilité d'un entrepôt générique : besoins des usagers
- Étude comparative des services nationaux de données.
Australie, Norvège, Pays-Bas, Canada, Royaume-Uni, Allemagne, Royaume-Uni
- Ambitions du service et scénarios de mise en œuvre

Enseignements des phases d'étude et de préfiguration

- Ne pas laisser l'écosystème se fragmenter
- Privilégier la qualité à la quantité
- Faire de l'accompagnement un élément central du dispositif

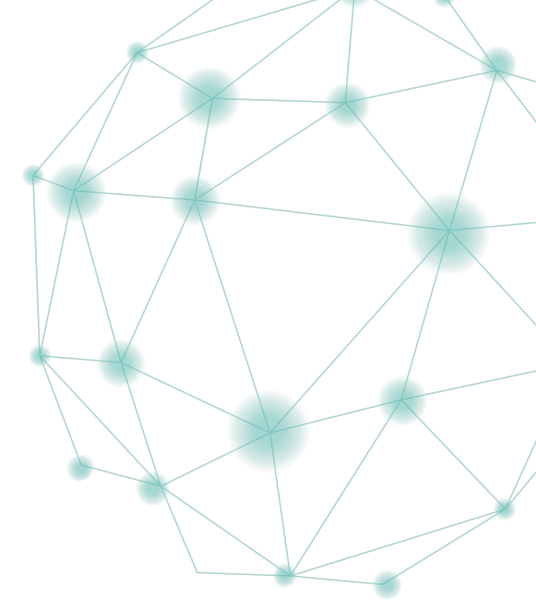


Objectifs

Ne pas laisser d'équipes de recherche sans solution pour ouvrir ou partager leurs données

Privilégier la qualité à la quantité

Mutualiser les efforts entre établissements



Un maillage d'offres d'accompagnement généraliste et thématique

- Sensibiliser, former ou accompagner les équipes de recherche en proximité thématique et/ou géographique

Une offre souveraine de dépôt, publication et de signalement des données

Plateforme nationale pluridisciplinaire et fédérée des données de la recherche

- Complémentaire des entrepôts thématiques
- Une solution opérationnelle à destination des chercheurs
- Une alternative à la publication sur des plateformes commerciales ou ne répondant pas à des critères de confiance
- Devenir un des services de *l'European open science cloud*





**RÉPUBLIQUE
FRANÇAISE**

*Liberté
Égalité
Fraternité*

recherche.data.gouv.fr



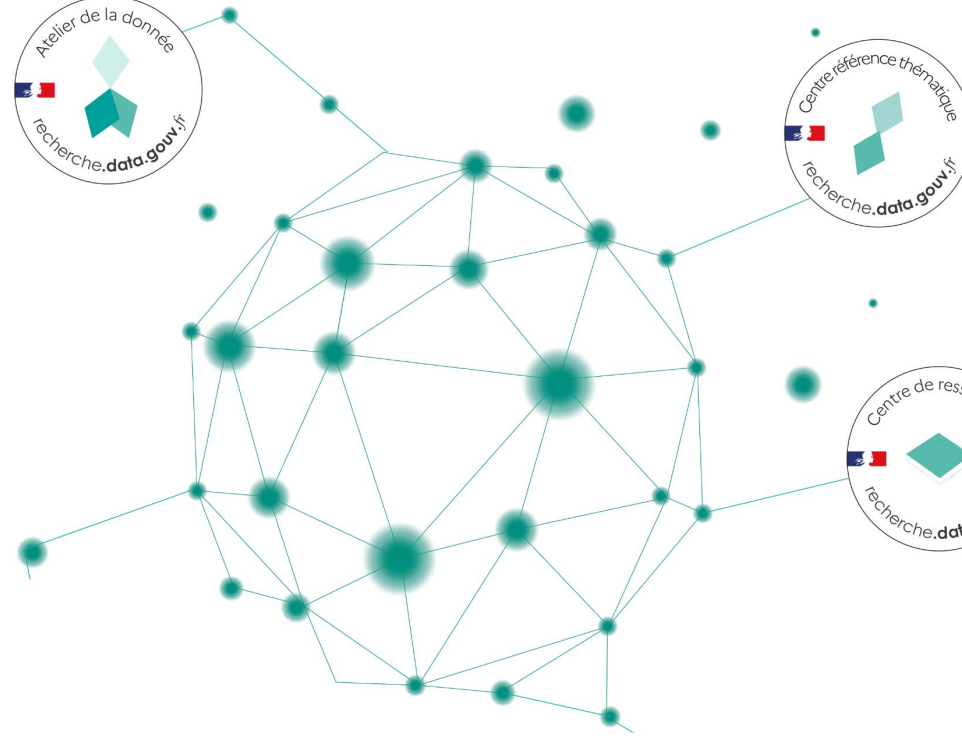
**Un écosystème au service du partage
et de l'ouverture des données de recherche**



Un écosystème au service du partage et de l'ouverture des données de recherche

13 + ATELIERS DE LA DONNÉE

Expertise généraliste en proximité des équipes de recherche pour toute question relative à la donnée



6 + CENTRES DE RÉFÉRENCE THÉMATIQUES
Expertise par domaine scientifique



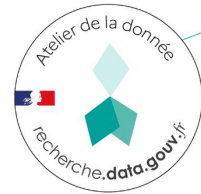
4 CENTRES DE RESSOURCES
Pour soutenir les ateliers et capitaliser leurs pratiques



Un écosystème au service du partage et de l'ouverture des données de recherche

13 + ATELIERS DE LA DONNÉE

Expertise généraliste en proximité des équipes de recherche pour toute question relative à la donnée



6 + CENTRES DE RÉFÉRENCE THÉMATIQUES

Expertise par domaine scientifique



4 CENTRES DE RESSOURCES

Pour soutenir les ateliers et capitaliser leurs pratiques



1 ENTREPÔT DE DONNÉES

Offre mutualisée pour tous les établissements pour le dépôt et la publication des données



1 CATALOGUE DES DONNÉES

Repérer et signaler les données des entrepôts externes de confiance





Les ateliers de la donnée

novembre 2022

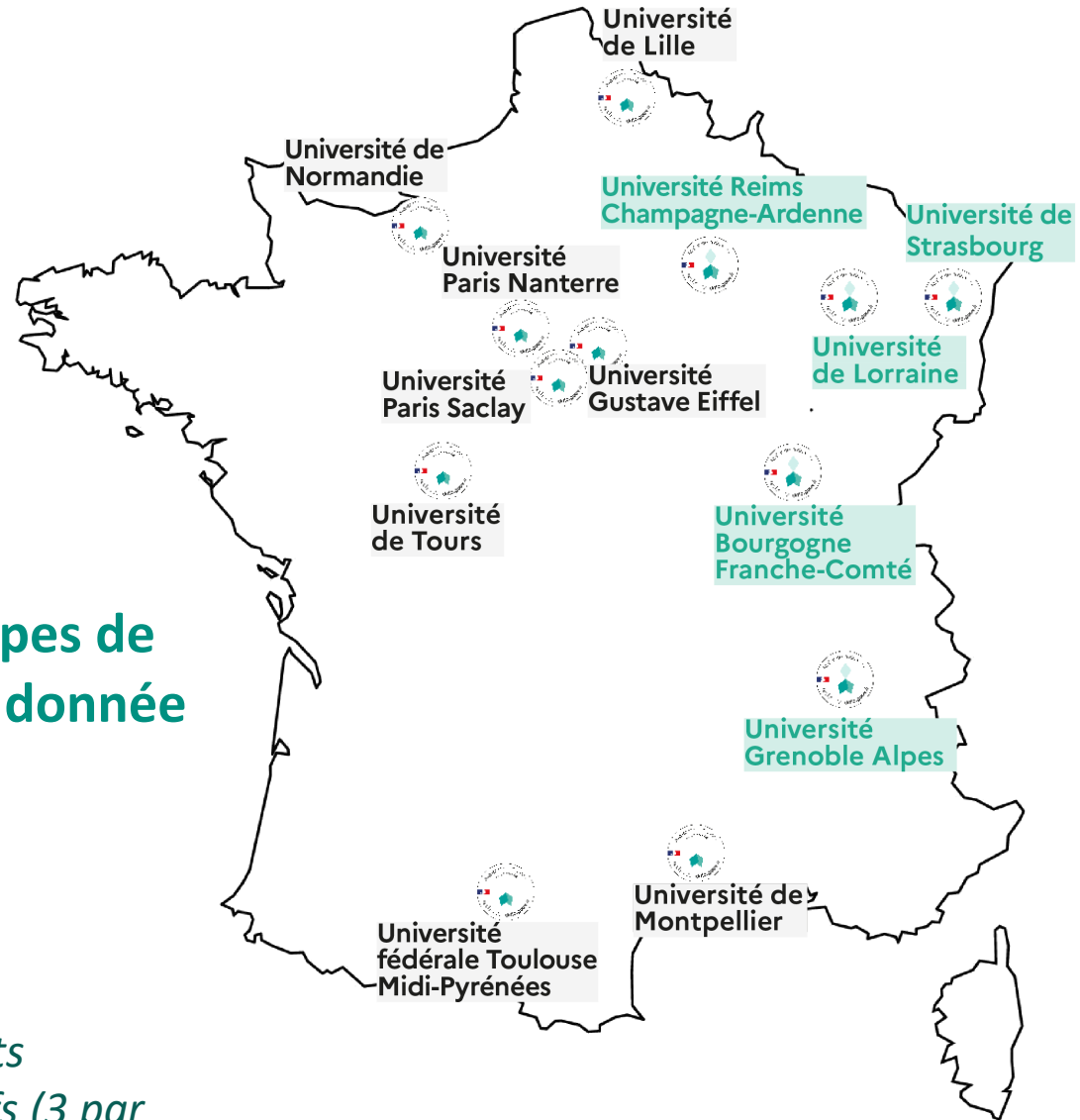


Expertise généraliste en proximité des équipes de recherche pour toute question relative à la donnée

Mutualisation des services et des compétences des établissements à l'échelle d'un territoire

Développement progressif des ateliers de la donnée

- *Au rythme de leur conception par les établissements*
- *Au fil des appels à manifestation d'intérêt successifs (3 par an d'ici fin 2023)*



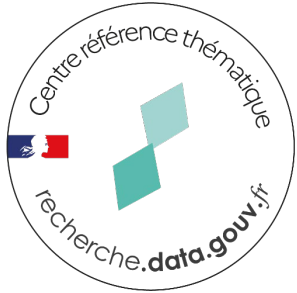


RÉPUBLIQUE
FRANÇAISE

Liberté
Égalité
Fraternité

recherche.data.gouv.fr

Les centres de référence thématiques



Expertise par domaine scientifique

Définition et diffusion des **bonnes pratiques et des standards internationaux de gestion, traitement et diffusion des données** par domaine scientifique

Premier paysage proposé :
infrastructures de recherche ayant une activité structurante de gestion et diffusion de données pour leur communauté scientifique

novembre 2022





Les centres de ressources



Centre de ressources
supports pédagogiques, e-formations
🇫🇷 Recherche Data Gouv

*Mise en commun et certification de **supports pédagogiques** et élaboration et diffusion de **e-formations généralistes***



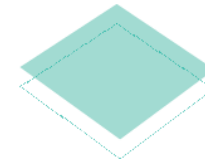
Centre de ressources
compétences
🇫🇷 Recherche Data Gouv

*Dispositif de **montée en compétences** pour les ateliers de la donnée*



Centre de ressources
outils communs aux ateliers
🇫🇷 Recherche Data Gouv

*Élaboration et maintien d'**outils communs aux ateliers***



Centre de ressources
entrepôt-catalogue
🇫🇷 Recherche Data Gouv

*Développe et maintien l'**entrepôt-catalogue** et accompagne les utilisateurs*

Un écosystème au service du partage et de l'ouverture des données de recherche

FÉDÉRER, ACCOMPAGNER, PARTAGER, OUVRIR, RÉUTILISER

Rechercher un jeu de données

Trouver des données ↗

Déposer / Publier un jeu de données ↗

Actualités



Classes virtuelles

Participez aux classes virtuelles Recherche Data Gouv !

Le Centre de ressources entrepôt-catalogue de Recherche Data Gouv propose plusieurs classes virtuelles dédiées à l'entrepôt : Déposer...

Publiée le vendredi 02 septembre 2022



Replay de l'inauguration

Recherche Data Gouv, vu par son écosystème

Sylvie Retailleau, ministre de l'Enseignement supérieur et de la Recherche, a inauguré, le 8 juillet 2022 à l'Université Paris Cité, Recherche Data Gouv,...

Publiée le mardi 30 août 2022



Capsule vidéo

[Vidéo] Focus sur les ateliers de la donnée

Découvrez les ateliers de la donnée de Recherche Data Gouv, un service pour accompagner les équipes de recherche en vidéo :

Publiée le jeudi 28 juillet 2022



Deuxième appel à manifestation d'intérêt « Ateliers de la donnée »

Recherche Data Gouv lance son deuxième appel à manifestation d'intérêt « Ateliers de la donnée », présentez vos projets !

L'appel à manifestation d'intérêt a pour ambition de : Labelliser des dispositifs Accompagner dans leur

📅 Le 15 septembre 2022

Classe virtuelle : déposer un jeu de données

De 15h à 17h

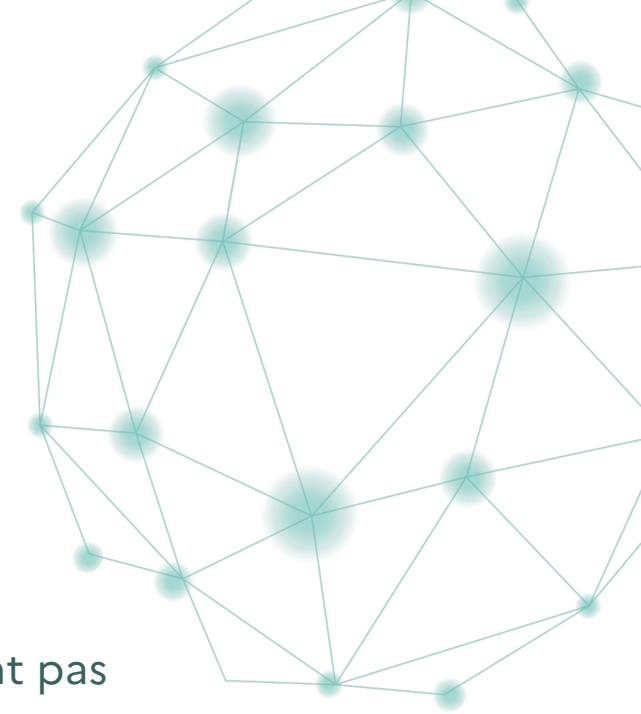
📅 Le 20 septembre 2022

Classe virtuelle : administrer une collection

De 15h à 17h

📅 Le 22 septembre 2022

Classe virtuelle :



Les modules d'entrepôt et catalogue de données

Dépôt et publication de leurs données par les équipes de recherche

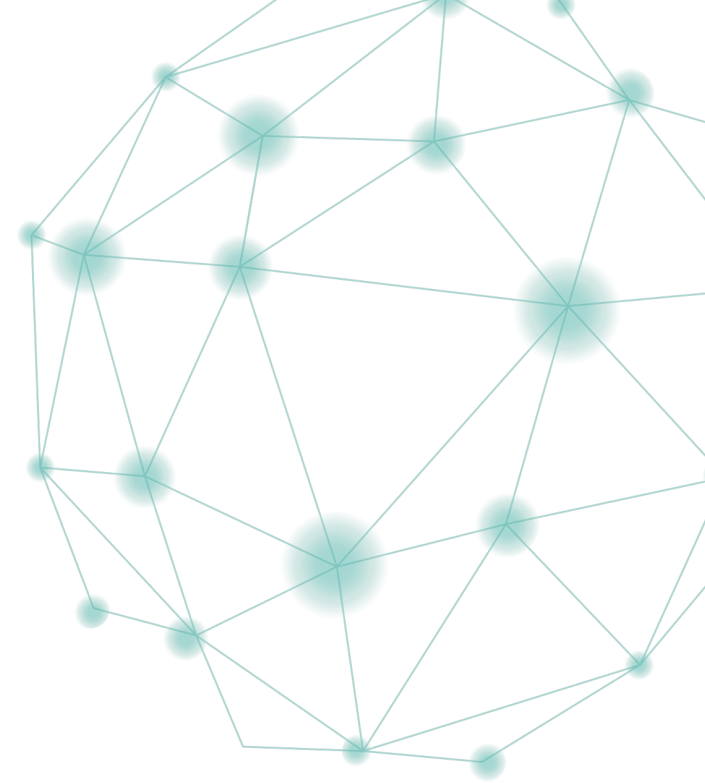
>> Entrepôt pluridisciplinaire lorsque des entrepôts thématiques de confiance n'existent pas

>> Catalogue repère et signale les données déposées dans les entrepôts thématiques de confiance

Entrepôt et catalogue développés par et pour la communauté de recherche

- Confiés à INRAE qui a proposé d'adapter et de mutualiser sa solution
- 7 établissements partenaires pour porter le développement et la maintenance





Une gouvernance collective

- Partenaires du projet
- Représentants de la communauté ESR

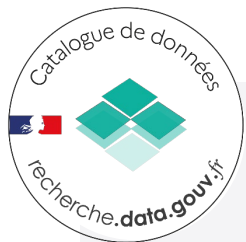




La construction de l'écosystème se poursuit ...

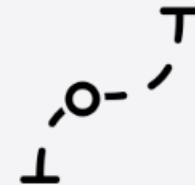


Poursuite de la labellisation des ateliers de la donnée ancrés dans les territoires
2 à 3 appels par an

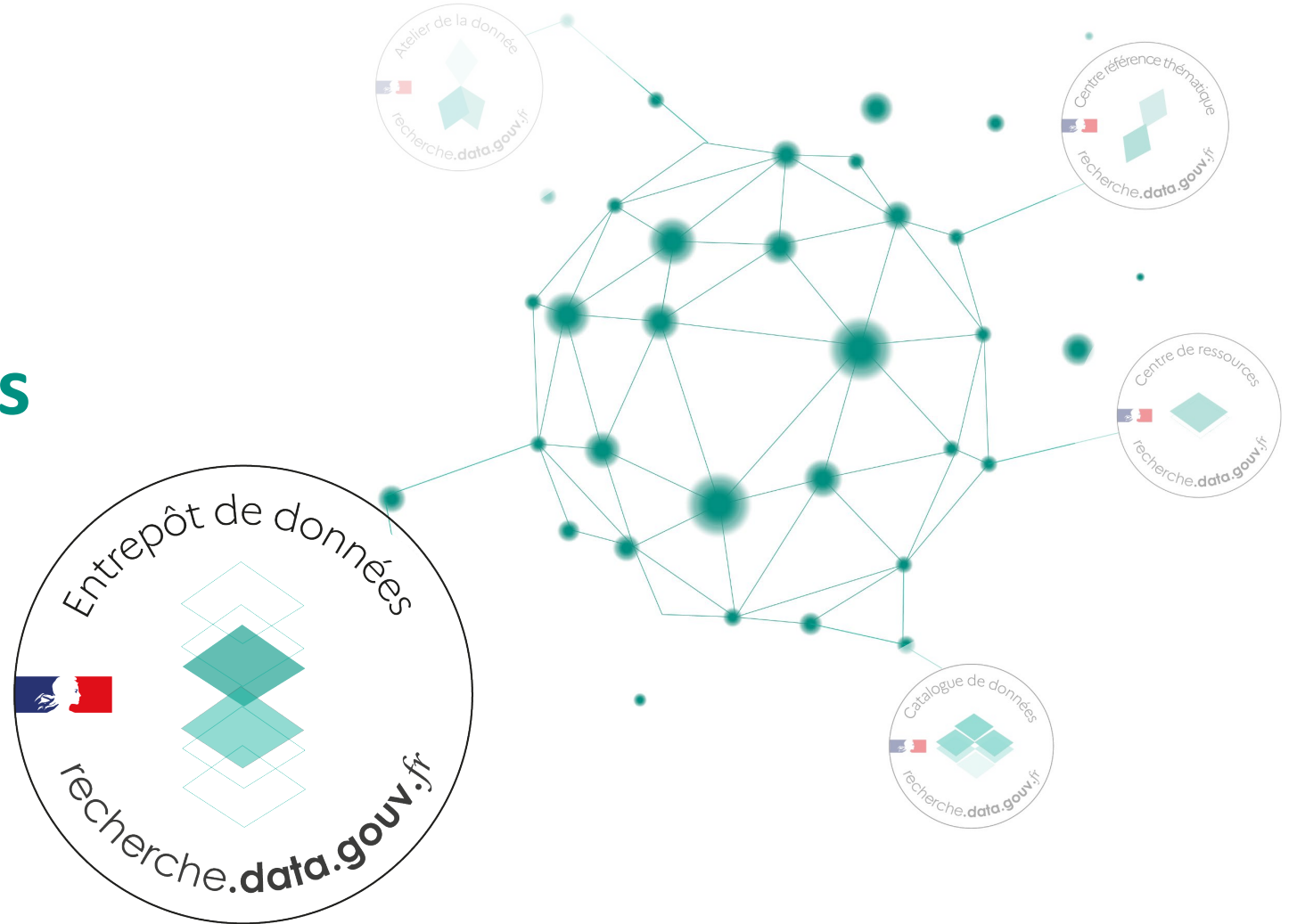


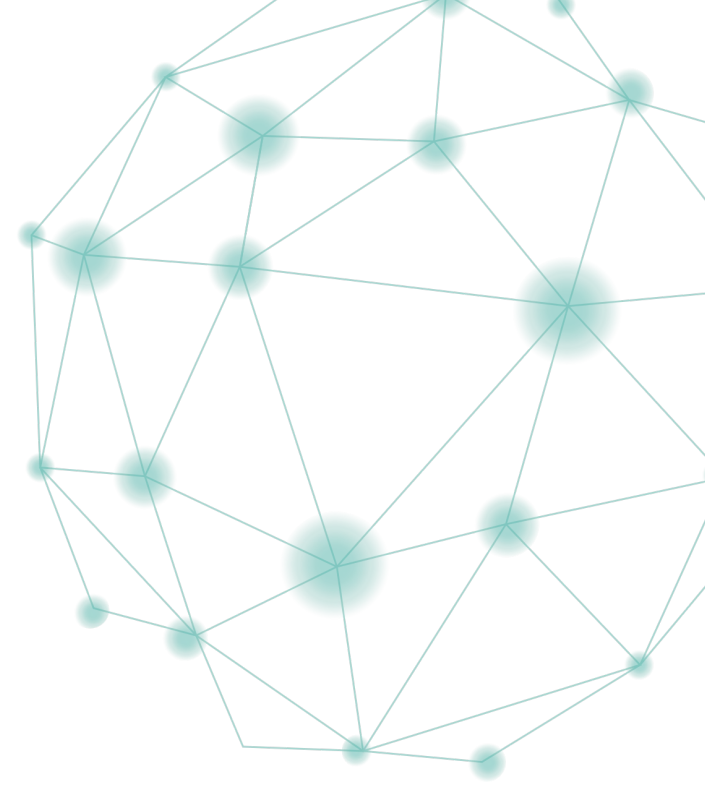
Repérer et signaler des jeux de données déposés
sur des entrepôts de confiance externes

Définition des critères d'identification des entrepôts de confiance
Conception du module catalogue de Recherche Data Gouv en incluant des jeux données
d'entrepôts externes



Focus sur l'entrepôt de données





RÉPUBLIQUE
FRANÇAISE

*Liberté
Égalité
Fraternité*

recherche.data.gouv.fr

**L'offre de dépôt et de publication de *Recherche Data Gouv*
n'est pas la solution universelle au problème des données**



@RechercheDataGv



RÉPUBLIQUE
FRANÇAISE

Liberté
Égalité
Fraternité

recherche.data.gouv.fr

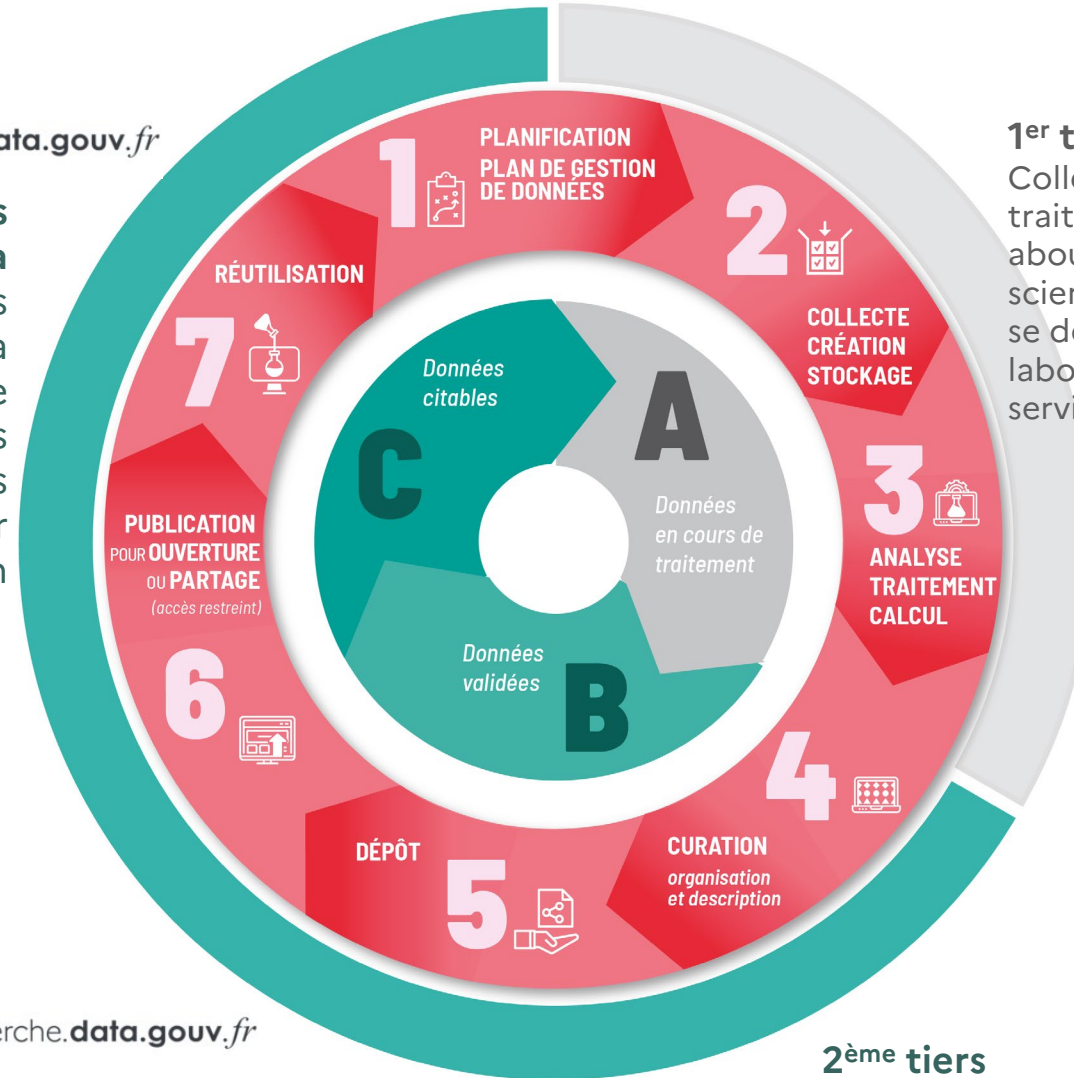
Recherche Data Gouv soutient la partie aval du cycle de vie de la donnée



recherche.data.gouv.fr

3^{ème} tiers

Recherche Data Gouv expose les données citables, à travers l'ouverture ou le partage (accès restreint) des données et leur réutilisation



1^{er} tiers

Collecte, création, stockage et traitement des données pour aboutir à des données scientifiquement validées, se déroule au sein des laboratoires en mobilisant des services de stockage et de calcul



recherche.data.gouv.fr

2^{ème} tiers

Recherche Data Gouv regroupe les services de curation, dépôt et publication des données scientifiques validées



@RechercheDataGv



Objectif : entrepôt de confiance certifié Core Trust Seal



Organisation et modèle économique

- Gestion et curation déléguées aux producteurs de données, plus pertinents pour assurer la qualité des dépôts
- Cible IR nationale



Technique :

- Technologies à l'état de l'art (Dataverse, stockage S3)
- Architecture résiliente : load balancing, réplication sur site distant, sauvegarde sur site distant, monitoring / détection de perte de données, audits



FAIR : DOI et accès pérenne métadonnées, standards métadonnées, accès machine (API, OAI-PMH)



Entrepôt Recherche Data Gouv : quels services pour quels publics?

Pour les scientifiques (chercheurs, enseignant-chercheurs, ingénieurs, techniciens)

- Déposer des jeux de données à des fins d'ouverture ou de partage éventuellement restreint
- Déposer des données en soutien à une publication scientifique
- Décrire un jeu de données physiquement hébergé dans un autre entrepôt et obtenir un DOI et une citation pérenne
- Générer un template de data paper pour un ensemble de jeux de données déposés dans l'entrepôt
- Disposer de statistiques sur les accès, les téléchargements et les citations



Entrepôt Recherche Data Gouv : quels services pour quels publics?

Pour les organisations (établissements d'enseignement et/ou de recherche)

- Avoir la visibilité et la lisibilité sur leurs données
- Mettre des données en avant
- Maîtriser la publication de leurs données
- Maîtriser la qualité des dépôts dans leurs espaces





RÉPUBLIQUE
FRANÇAISE

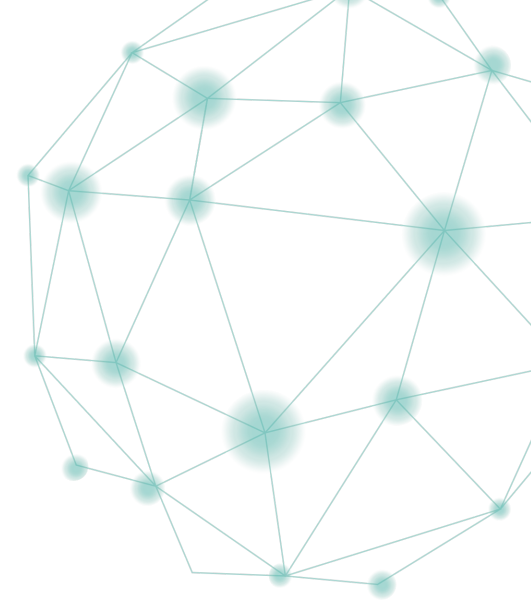
Liberté
Égalité
Fraternité

recherche.data.gouv.fr

Entrepôt Recherche Data Gouv : quels services pour quels publics?

Pour tous les utilisateurs

- Rechercher des données
- Pré-visualiser des données en fonction des droits d'accès
- Télécharger des données en fonction des droits d'accès



@RechercheDataGv




Espaces et collections de données : qui peut en ouvrir et selon quelles modalités ?

Espaces institutionnels

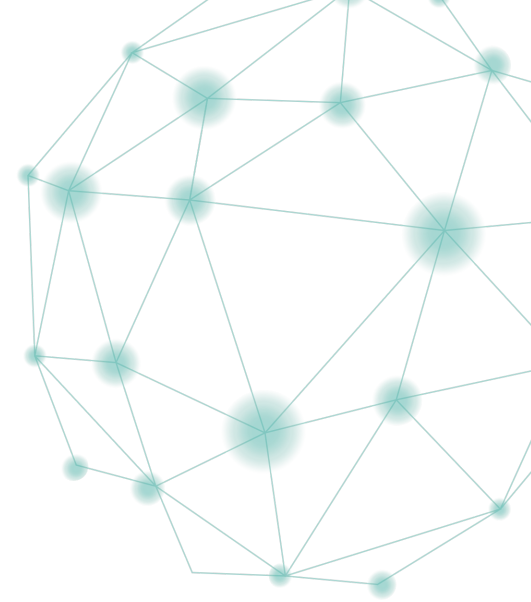
- Ouverture réservée aux établissements d'enseignement et/ou de recherche
- Ouverture conditionnée par la signature d'une convention et d'un engagement en ETP
- Formulaire¹ de demande à compléter et renvoyer à admin-recherche@data.gouv.fr

Collections d'U(M)R

- Demande à adresser à l'espace d'une des tutelles depuis la page d'accueil de la tutelle, bouton  [Contact](#)
- En l'absence d'espace de tutelle, compléter et envoyer le formulaire² de demande à admin-recherche@data.gouv.fr; pas de signature de convention ais engagement de moyens pour gérer la collection

1. https://recherche.data.gouv.fr/uploads/general/Documents/Demande_creation_espace_institutionnel.pdf

2. Formulaire dédié à venir

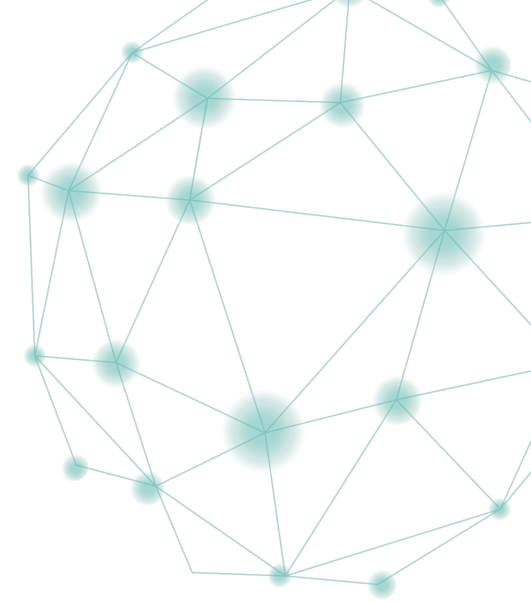




Espaces et collections de données : paramétrage des métadonnées

Chaque administrateur d'espace ou de collection peut

- Choisir les métadonnées pertinentes pour décrire les données de son espace, à partir des standards disponibles dans l'entrepôt de données
- Définir la liste des métadonnées obligatoires pour les données de son espace
- Définir la liste des métadonnées utilisables comme « filtres » des résultats de recherche
- Demander l'ajout de standards de métadonnées dans l'entrepôt de données

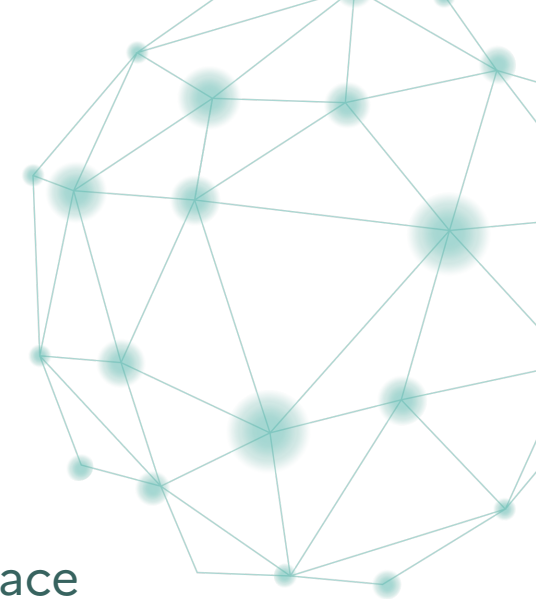




Dépôt et publication des données

Qui peut déposer et publier des données sur Recherche Data Gouv ?

- Tout utilisateur (notamment les chercheurs et enseignants-chercheurs) authentifié peut demander des droits pour déposer et publier dans tout espace de l'entrepôt, la réponse étant à la discrétion des administrateurs de l'espace concerné
- Les administrateurs des espaces ou collection peuvent octroyer des droits par défaut à des groupes d'utilisateurs
 - *Exemple : le groupe LDAP-INRAE constitué de tous les utilisateurs authentifiés via Renater avec un jeton INRAE ont le droit de déposer dans l'espace INRAE sans démarche supplémentaire*
- Les déposants dont l'établissement ne disposent pas d'espace institutionnel peuvent déposer dans l'espace générique
- En fonction du paramétrage de l'espace cible, la publication peut être soumise à une modération préalable (le cas notamment pour l'espace générique)





Dépôt et publication des données

Dépôt d'un jeu de données

Jeu de données : ensemble cohérent de données accompagnées de métadonnées

A dataset of the chemical composition and near-infrared spectroscopy measurements of raw cattle, poultry and pig manure

Version 1.0

Morvan, Thierry; Gogé, Fabien; Fouad, Youssef; Oboyet, Thierry; Carel, Odile, 2021, "A dataset of the chemical composition and near-infrared spectroscopy measurements of raw cattle, poultry and pig manure", <https://doi.org/10.15454/E1J18U>, Portail Data INRAE, V1, UNF:6:UKTIEdYcQrNahVloz38nCQ== [fileUNF]

Citer le dataset - Pour en apprendre davantage sur le sujet, consulter le document Data Citation Standards [en].

Modalités d'accès au dataset - Contact Partager

Statistiques d'utilisation sur les datasets
0 téléchargement

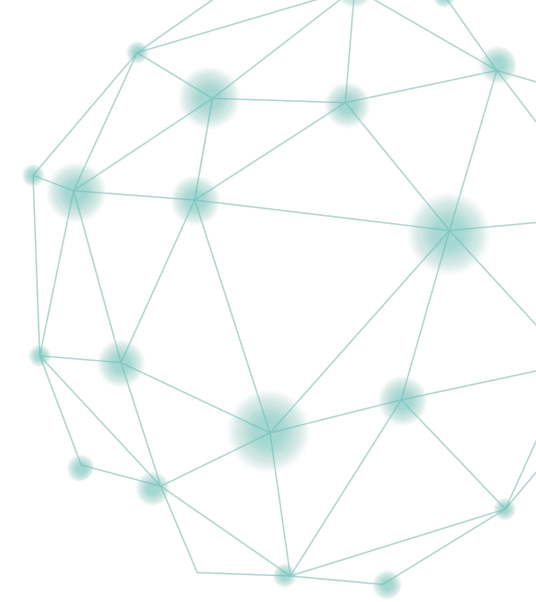
Description - The dataset is composed of chemical analysis results and the NIR spectra of 490 solid animal organic waste products that were collected in 2 campaigns conducted in 2018 and 2019. The sampling was designed to capture the large diversity of animal species (mainly cattle, pigs and poultry), type of farming and storage modes). Compositional parameters (dry matter, organic matter, total and ammonium nitrogen, phosphorus, potassium, calcium and magnesium contents) were analyzed according to French AFNOR standards. Samples were scanned using a Q-Interline AgriQuant B8 equipped with a patented spiral sampler, which aggregates the heterogeneity of the sample. This dataset covers a wide range of variability in the composition of solid animal manure, and is of great interest to chemometricians and agronomists in search of references on the fertilizing value of these products. (2021-06-16)

Subject - Chemistry and chemical engineering

Mot-clé - NIR spectroscopy, Chemical composition, Fertilizing value

Related Publication - none

Fichiers Métadonnées Conditions Versions



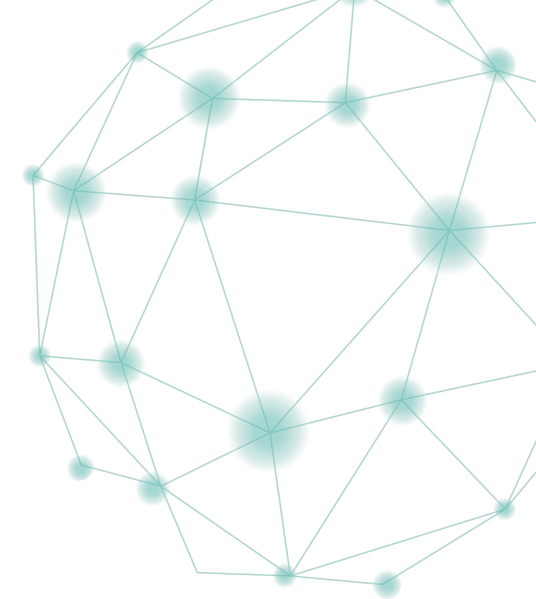
- Identifié par un DOI ⇒ citable
- Décrit par des métadonnées (voir guide de saisie)
- Associé à un ou plusieurs fichiers
 - Nombre de fichiers / jeu de données non limité ;
 - Taille de chaque fichier ≤ 50 Go.
- Conditions d'utilisation / licence
- Gestion des versions

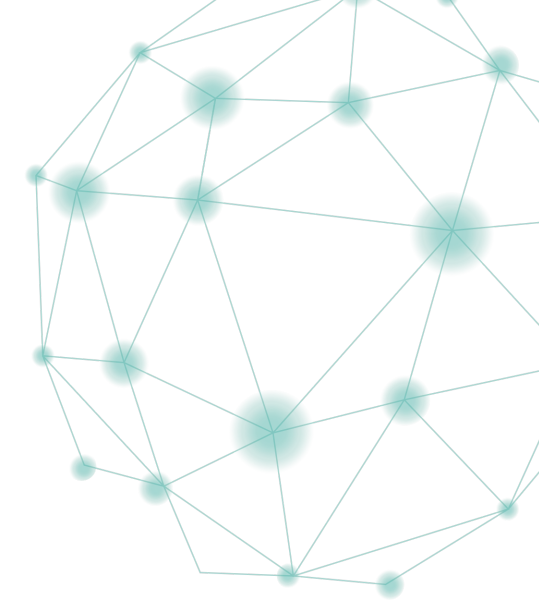


Dépôt et publication de données

Qui est responsable de la curation des données des différents espaces ?

- Curation : vérification des métadonnées et des fichiers de données déposés dans l'entrepôt, en vue de proposer éventuellement des modifications pour améliorer la qualité documentaire des jeux de données.
- Espace générique : le centre de ressources de *Recherche Data Gouv*
- Espaces institutionnels : chaque établissement est responsable d'organiser la curation des données dans son espace





Dépôt et publication de données

Dépôt de données avant publication d'un article scientifique

- Il est possible de déposer (sans publier) des données liées à une publication scientifique en cours de relecture, et d'obtenir un lien privé pour l'accès aux données pour les relecteurs de l'article

URL privée du dataset non publié

Utiliser une adresse URL privée pour permettre à ceux qui n'ont pas de compte Dataverse d'accéder à votre dataset non publié. Pour plus d'informations sur la fonctionnalité d'URL privée, reportez-vous au [guide d'utilisation](#).

L'adresse URL privée n'a pas été créée.

[Créer une adresse URL privée](#) [Fermer](#)

URL privée du dataset non publié

Utiliser une adresse URL privée pour permettre à ceux qui n'ont pas de compte Dataverse d'accéder à votre dataset non publié. Pour plus d'informations sur la fonctionnalité d'URL privée, reportez-vous au [guide d'utilisation](#).

✓ **Opération réussie !**

<https://data-test.jouy.inra.fr/privateurl.xhtml?token=94e7f929-34e1-404e-ba73-c35db86e9206>

[Désactiver l'URL privée](#) [Fermer](#)

Modalités d'accès au dataset ▾

- Publier le dataset
- Modifier le dataset ▾
 - Fichiers (téléverser)
 - Métadonnées
 - Conditions d'utilisation
 - Autorisations
 - URL privée**
 - Vignettes + Widgets
- Supprimer la version provisoire
- Retirer le dataset de la diffusion

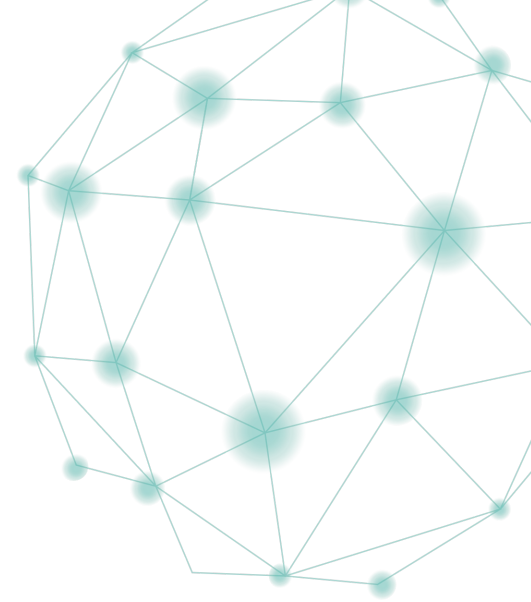




Accès aux données

Qui a accès à quelles données sur *Recherche Data Gouv* ?

- Une fois les données publiées, les métadonnées descriptives des données sont machine-readable accessibles à toutes et tous sans exception et sans authentification



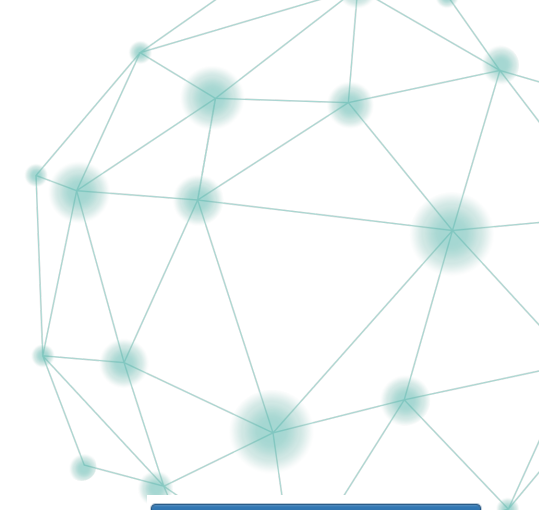


Accès aux données

Qui a accès à quelles données sur Recherche Data Gouv ?

- Les fichiers de données peuvent être en accès ouvert ou restreint* selon le paramétrage opéré par le déposant

* Dans le cadre des exceptions à l'ouverture listées dans la loi, le déposant peut limiter l'accès aux données un groupe d'utilisateurs ou accorder l'accès au fil de l'eau à ceux qui en font la demande (fonction *Request access*). Attention : la décision de restreindre l'accès à un jeu de données doit se faire dans le respect du cadre légal en vigueur et relève de la responsabilité du déposant



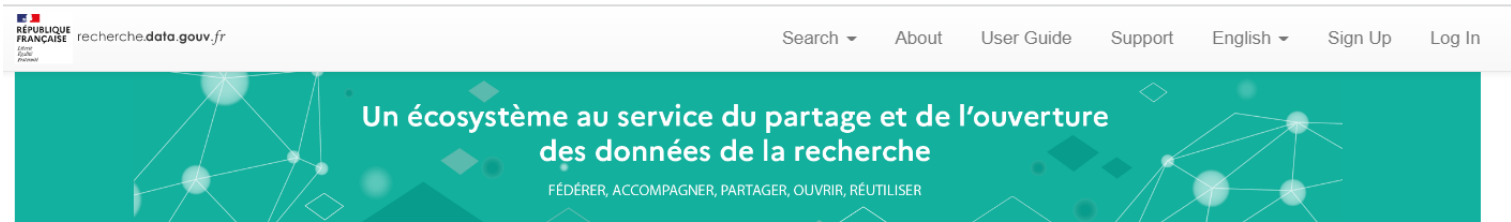
The screenshot displays the 'Utilisateurs/Groupes' and 'Fichiers à accès réservé' sections of the Recherche Data Gouv interface. A dropdown menu 'Modalités d'accès au dataset' is open, with 'Autorisations' highlighted. A red box highlights the 'Accorder l'accès aux utilisateurs/groupes' button. A modal titled 'Accorder l'accès au fichier' is open, showing a table of files to be granted access to.

Nom de l'utilisateur ou du groupe (affiliation)	Identification	Fichiers	Accès
Aucun utilisateur ou groupe n'a accès aux fichiers réservés de ce dataset.			

Nom du fichier
dir1/ED_Remaining_Matter.tab
dir2/Incubation_description.csv
dir2/subdir1/repdipnotes.txt

Nom du fichier
dir1/ED_Remaining_Matter.tab
dir2/Incubation_description.csv
dir2/subdir1/repdipnotes.txt

Organisation de l'entrepôt de données : visibilité sur l'interface Web

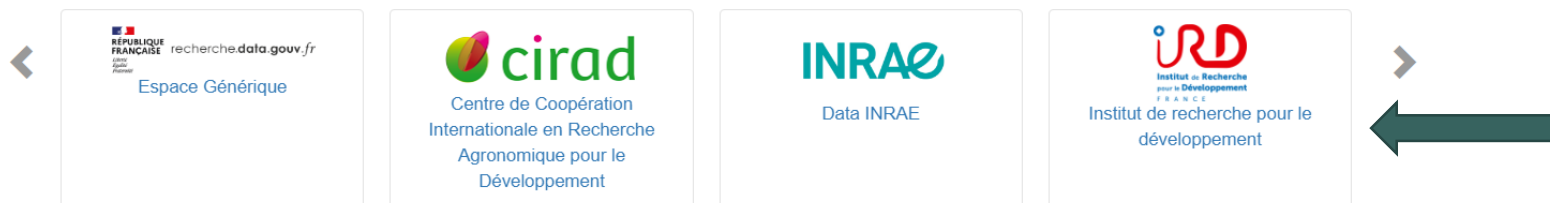


Recherche Data Gouv (Recherche Data Gouv) Génération datapaper

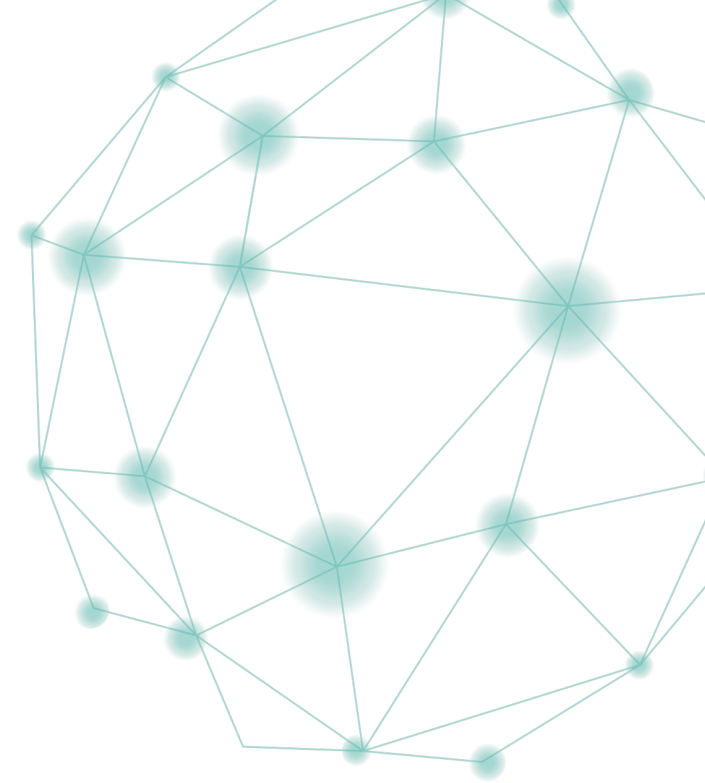


L'entrepôt pluridisciplinaire *Recherche Data Gouv* est une solution souveraine pour le partage et l'ouverture des données de recherche produites par les communautés qui ne disposent pas d'un entrepôt disciplinaire reconnu. Il est basé sur le logiciel libre [Dataverse](#). Le dépôt des données doit se faire dans l'espace institutionnel attribué à l'établissement dont relève un des contributeurs. Un espace générique est dédié aux données produites par les établissements ne disposant pas d'espace dédié. Les tests sont à effectuer dans le [bac à sable](#). Retrouver les actualités et événements de la plateforme *Recherche Data Gouv*.

The *Recherche Data Gouv* multidisciplinary repository is a sovereign solution for sharing and opening up data produced by communities that do not have a recognized disciplinary repository. It is based on the [Dataverse](#) software. Data should be deposited in the space assigned to an institution which one of the contributor belongs to. A generic space is available for data produced by institutions which do not such a space yet themselves. Tests should be performed in the [sandbox](#). The latest news and events on the *Recherche Data Gouv* platform.



Mise en avant des espaces institutionnels dans la page d'accueil



RÉPUBLIQUE
FRANÇAISE

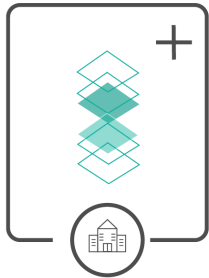
*Liberté
Égalité
Fraternité*

recherche.data.gouv.fr

Rejoindre l'écosystème *Recherche Data Gouv*



@RechercheDataGv

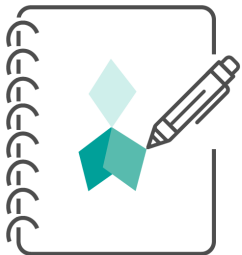


Créer un espace institutionnel

Chaque établissement d'enseignement supérieur ou de recherche peut demander la création d'un espace institutionnel afin de déposer et publier ses données de recherche.

Chaque établissement est responsable de son espace et de la curation des dépôts de jeux de données.

http://recherche.data.gouv.fr/uploads/general/Documents/Demande_creation_espace_institutionnel.pdf



Devenir atelier de la donnée

Pour accompagner en proximité les équipes de recherche dans la gestion, la structuration et la diffusion de leurs données

<https://recherche.data.gouv.fr/fr/actualite/recherche-data-gouv-lance-son-deuxieme-appel-a-manifestation-dinteret-ateliers-de-la-donnee-presentez-vos-projets>

**Un écosystème
ouvert à toute la
communauté de
recherche et
construit par les
établissements
partenaires**



RÉPUBLIQUE
FRANÇAISE

*Liberté
Égalité
Fraternité*

recherche.data.gouv.fr

Pour suivre toutes les actualités

<https://recherche.data.gouv.fr/fr>



@RechercheDataGv



<https://www.linkedin.com/company/recherche-data-gouv/>



@RechercheDataGv